

地域公共交通コーディネーター・プロデューサー養成プロジェクト
リレーレクチャー

タクシーの活用

日野 智 (秋田大学)

地域公共交通

◆地域公共交通

⇒ **地域住民の日常生活**若しくは**社会生活における移動**
又は**観光旅客その他の当該地域を来訪する者の移動**
のための交通手段として利用される**公共交通機関**を
いう(地域公共交通活性化再生法)

⇨ **タクシーは地域公共交通であり、
公共交通機関！**

⇒地域公共交通協議会への参画

⇒地域公共交通計画での位置づけ

※タクシー事業者に「**地域公共交通として重要な役割を
担っていることを自覚**」してもらうためにも必要

タクシーは公共交通なのか？

◆公共交通とは？

⇒ **一般の人々が共同で使用する**交通機関。鉄道・バス・航空路・フェリーなど。(デジタル大辞泉)

⇨ **個別交通**：**個別の需要に基づいて運行**される交通
※タクシーは個別需要に基づいて運行…。

⇒ **タクシーは個別交通としての要素が大
バス・鉄道等とは異なる特性**

◆法律では？

- ・バリアフリー新法(2006)
- ・地域公共交通活性化再生法(2007)
- ・タクシー適正化・活性化法(2009)

⇒ **タクシーを公共交通事業者として定義**

タクシー適正化・活性化法

◆特定地域における一般乗用旅客自動車運送事業の 適正化及び活性化に関する特別措置法

特定地域：**供給過剰の進行**等により、地域公共交通と
しての機能を十分に発揮できていない地域

協議会：**地域計画の策定**

タクシーサービスの活性化、事業経営の活性化・効率化、
運転者の労働条件の悪化防止と改善・向上、交通問題等の改善

⇒必要に応じて**減車等(事業再構築)を記載**

タクシー事業者：**特定事業計画の作成**

⇒2014年改正

タクシーだけでの検討で十分か？

❖ **ドア to ドアで自由に移動できる**

最小限の歩行で移動可能⇒高齢者にとって有用

❖ **時刻表に縛られずにいつでも利用できる**

24時間・365日いつでも利用可

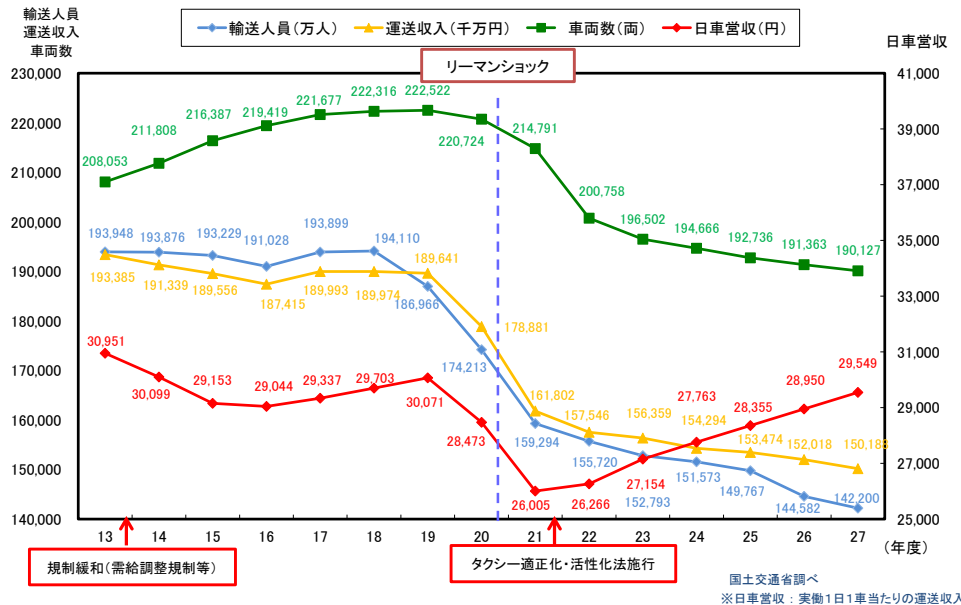
❖ **運賃が高い**

- ✓バス・鉄道等と比較すると高い運賃水準
- ✓贅沢な移動手段という認識
- ✓事前では運賃が不確定

❖ **独自のルールがある？**

近距離利用・カード利用は避けた方が良い？
 タクシーの乗車経験がないままに大人になることも

❖ **地域によって事業規模・形態が異なる**



❖ **タクシー運転手に関する様々な課題が存在**

✓ **タクシー運転手の待遇 (収入・労働時間)**

⇒輸送人員・運送収入の減少

⇒減車に伴う日車営収の改善

✓ **タクシー運転手の高齢化**

⇒運転手としての収入だけでは生活困難？

⇒ **タクシー運転手の不足**

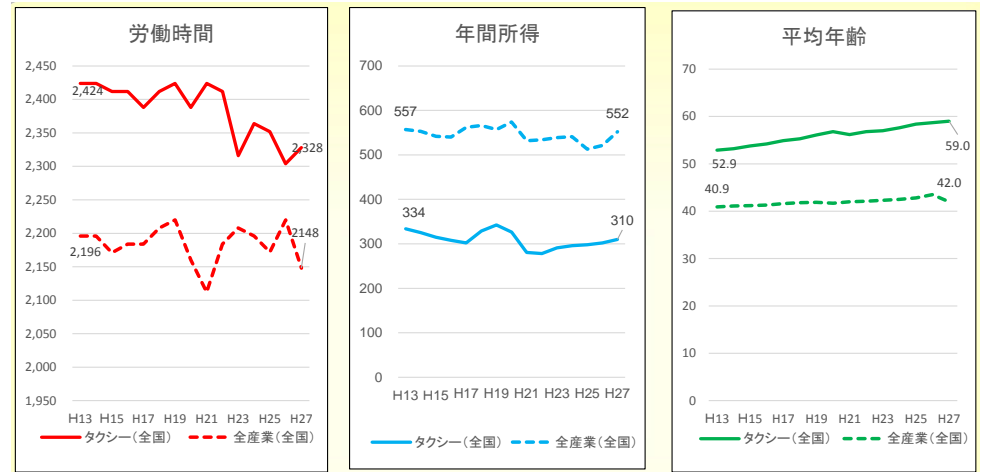
結果として…

深夜早朝におけるタクシー運行が困難

イベント等における需要への対応が困難

利用したくても利用できない状況の発生

タクシー運転手と全産業労働者との比較



❖タクシーの収入源：

深夜の長距離移動から朝昼の短距離移動へ
飲酒時の移動⇒運転代行業
そもそも深夜の運行が不可能・・・
⇒事業者によってもスタンスが違う？

❖タクシーに求められる公共交通としての役割

⇒公共交通ネットワークの末端を補完
例) 第3次秋田市公共交通政策ビジョン
⇒歩行困難な住民への交通サービス提供

❖デマンド交通等のサービスとの高い親和性

⇒公共交通サービスの委託先としての役割

タクシーの活用：運賃の工夫

❖事業者による運賃割引

運賃の割引

例) 秋田市：障害者割引、運転免許返納者割引

⇒概ね1割の運賃割引

→各事業者による施策

初乗り運賃の改定

⇒短距離利用の促進

例) 秋田市

730円 (1.5kmまで)

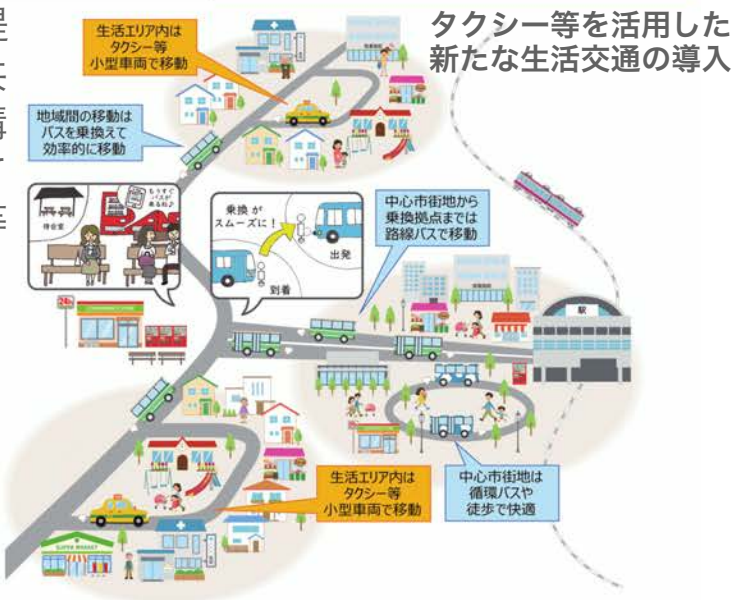
⇒600円 (1.2kmまで)

⇒580円 (1.0kmまで) (R7.8 値上げの要請)

バス路線再編

効率的な公共交通ネットワークの構築

◆乗換を前提とした公共交通網の構築に向けてタクシー等を活用



タクシー等を活用した新たな生活交通の導入

タクシーの活用：運賃の工夫

定額運賃制度

※事前に運賃がわからない不安を解消

空港等へのアクセス交通

⇒全国各地で運行

特定エリア内での定額乗り放題

⇒全国各地で実証実験等を実施

定額乗り放題：

「使うことがもったいない」から

「使わないことがもったいない」へ

「運賃の高さ」「運賃のわかりにくさ」

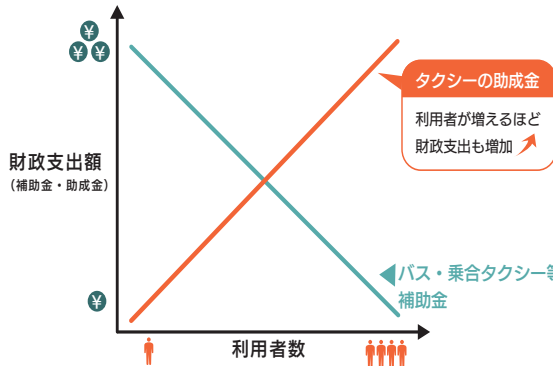
「日常的な利用への抵抗」等の課題を解消

タクシーの活用：運賃の工夫

❖行政による運賃補助

運賃助成制度・タクシーチケット配布

- ⇒地域毎に助成金額や上限、助成方法は異なる
- ⇒高齢者・障害者への福祉サービスとしての提供も



あまりイメージが
良くない？

→対象者が少ない
場合、他の手段より
も効率的

※事業者の供給力への
配慮も必要

13

タクシーの活用：乗合タクシー

例) 秋田市エリアタクシー

- 運行区間：牛島・大住・御野場・仁井田地区およびその周辺
- スーパーや病院等に設置した乗降ポイントで乗降可
- 運行時間：8：00～12：00、13：00～17：00

平日・祝休日全て運行→月・水・金の運行へ

利用料金：1人1乗車につき**300円**

※タクシー運賃と利用料金の差額を市が負担

AIによる配車

⇒乗車直前までの予約→**乗車1時間前までの予約**へ

+運行時刻(出発時刻)の設定

※**通常のタクシー営業も可能**とする

→1台/日の充当から変更

✓自宅での乗降は不可能

15

タクシーの活用：タクシー会社によるサービス

- ⇒各事業者独自のサービスを提供
- 例) 秋田市

観光タクシー：

⇒専門ドライバーが観光コースを案内

子育てタクシー：

⇒外出サポートや子供の送迎

サポートタクシー：

⇒忘れ物等の受け取り、買物・用務の代行

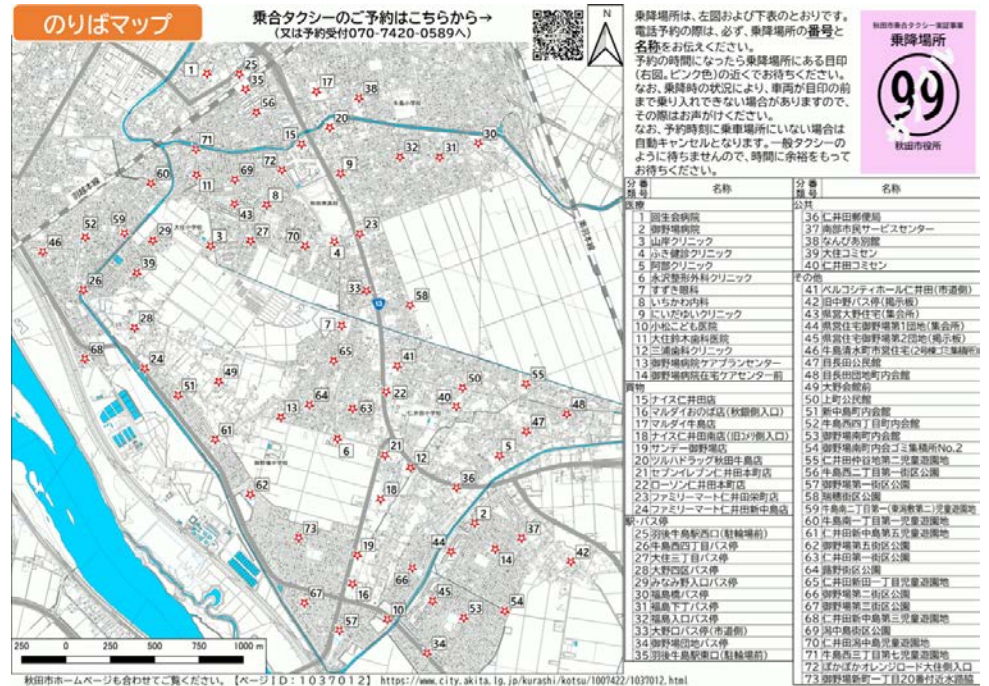
福祉タクシー・介護タクシー

⇒ユニバーサルデザインのタクシー車両導入

デリバリーサービス(おうちでタクめし！)

⇒コロナ禍で実施 (秋田市の補助)

14



16

予約制乗合タクシー実証事業 乗降実績

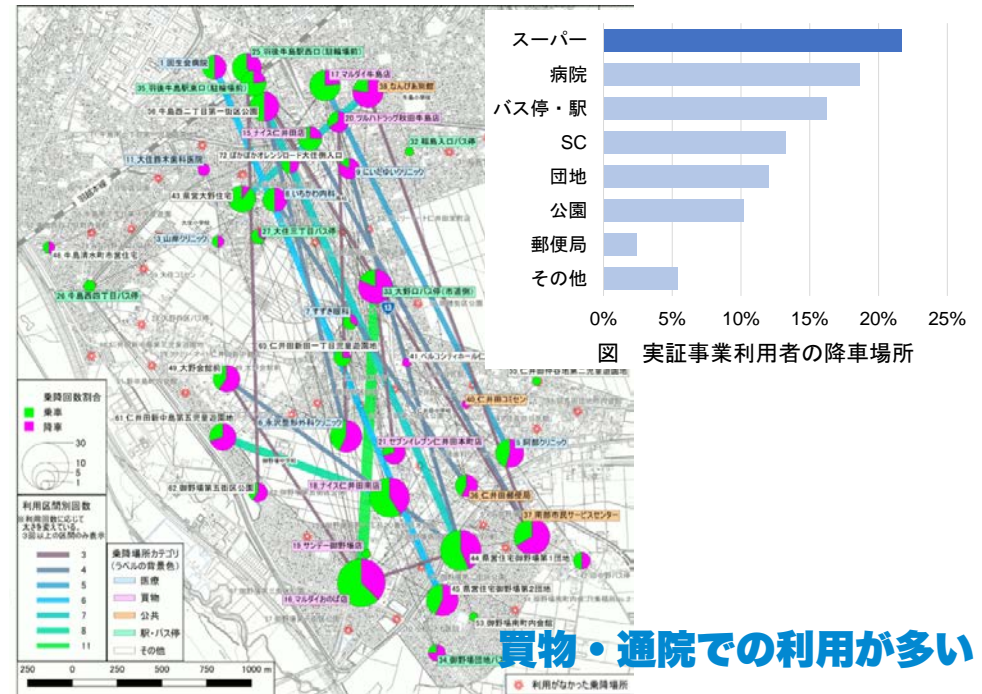
実施期間	2月14日(火)から3月27日(月)まで(42日間)
利用者数	延べ194人
運行回数	延べ165回

3回以上の利用があった乗降場所 (乗車カテゴリを除外)

乗車地点	乗車カテゴリ	集計
16. マルダイおのぼ店	買物	32
18. ナイス仁井田南店	買物	22
37. 南部市民サービスセンター	公共	18
33. 大野口バス停(市道側)	駅・バス停	16
6. 永沢整形外科クリニック	医療	14
17. マルダイ牛島店	買物	13
38. なんびあ別館	公共	13
25. 羽後牛島駅西口(駐輪場前)	駅・バス停	12
5. 阿部クリニック	医療	11
35. 羽後牛島駅東口(駐輪場前)	駅・バス停	9
1. 回生会病院	医療	8
15. ナイス仁井田店	買物	8
8. いちかわ内科	医療	8
21. センイレブン仁井田本店	買物	7
36. 仁井田郵便局	公共	7
20. ツルハドラッグ秋田牛島店	買物	6
9. いいだゆいクリニック	医療	6
34. 御野場団地バス停	駅・バス停	4
27. 大住三丁目バス停	駅・バス停	3
7. すずき眼科	医療	3



乗合いは少ない



タクシーの活用：乗合タクシー

❖事業者による乗合タクシー ⇒全国各地で実証実験

例) 大館版mobi

✓ R04.10～

市街地中心部で実証運行

⇒ **本格運行へ** (R07.10～)

✓ 半径2kmの生活圏内の移動を「相乗り」「定額料金」「AIによる効率的なルート設定」により運行

運行時間：8：00～19：00

利用料金：定額 or 回数券
or 1回毎

秋田県大館市 2025年10月版

大館版mobiプロジェクト

街でシェア(相乗り)する
エリア定額乗り放題

mobi Community Mobility

ここから乗る
ここへ行く

運行時間 毎日運行 8:00～19:00

料金

定額乗り放題プラン

30日 6,000円

ご家族でご利用
いただく場合

定額乗り放題プランにご加入いただくと、同居のご家族6人までお一人1,000円で定額乗り放題プランに加入できます。

30日間で
乗り放題プラン
6,000円

ご家族は一人1,000円で
30日間で乗り放題
1,000円×4人分

5人家族
なら...
定額6,000円+1,000円×4
=10,000円
おひとり様あたり 2,000円で
30日間で乗り放題!

アプリで mobiご利用方法 | アプリご利用の場合

Step 01 アプリ起動...
Step 02 乗車希望の目的地を「ここへ行く」で入力...
Step 03 乗車希望の乗車日時を入力...
Step 04 乗車希望の乗車日時と目的地を確認...
Step 05 「乗車希望の乗車日時と目的地を確認...」

回数券プラン

6回券 2,000円

※有効期限：2026年9月30日まで

ワンタイムプラン

大人 400円/回

子ども 200円/回

大人:中学生以上 子ども:小学生以下 幼児:未就学児

指定した場所にお迎えし
行きたい場所へ

「行きたいと思ったときに
呼び求める」

決められたプロの
ドライバーが運転で安心

相乗りと最適ルートで
効率よく目的地へ

車体広告募集中!
掲載希望の方は右記二次元コードから
ご応募ください。

鉄道・バス・タクシーでも上記エリアはお出かけ可能。この機会にぜひご利用ください。

mobi 大館市サービス提供エリア
Community Mobility

サービスの提供時間 8:00~19:00

最新の情報はこちら

エリアMAP 拡大版も 配付中!

MAPが大きくなって 見やすくなりました。

TEL:0186-43-7146

21

タクシーの活用：乗合タクシー

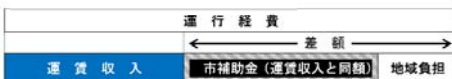
◆住民組織による乗合タクシー

例) 由利本荘市：乗り[逢い]交通事業

⇒細かな輸送ニーズに対応するために**町内会等が自ら取り組む事業**に対し、実施までの対話会、アンケートのサポート、経費の助成を市が実施

- ①タクシー業者へ「乗合タクシー」を委託
- ②「公共交通空白地有償運送」を実施
- ③ボランティアによる「互助による輸送」を行う

＜市補助金の考え方＞



＜委託費用が10万円だった場合の例＞

- ①運賃4万円+市補助4万円+地域負担2万円
- ②運賃5万円+市補助5万円(地域負担ゼロ)
- ③運賃6万円+市補助4万円(費用上乗)

タクシーの活用：乗合タクシー

◆各種団体による乗合タクシー

例) 渋川市「ささえあい買い物事業～あいのり」

渋川市社会福祉協議会

⇒地域の高齢者が**タクシーに相乗り**して買物へ
 ✓事前に申し込んだ利用希望者に対し、**社協が相乗りするメンバーを調整**

✓登録された店舗のうち、自宅から最も近い店舗へ**月2回**買物に

利用料金：**400円**(2.0km未満)+**100円/km**

✓社協の負担+店舗協賛金+一般協賛金で事業を運営

＜取り組み事例＞

■石脇新山乗合タクシー



坂道や道の狭隘さにより、大型の車両は通行不可

■ 運営内容



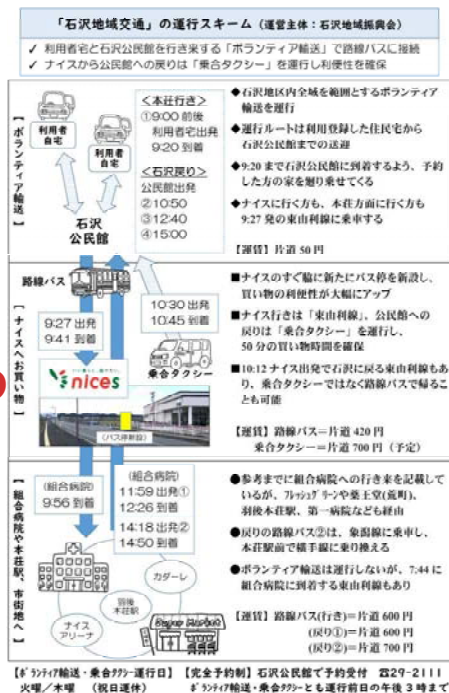
- 【運行開始】令和3年1月 ※3月まで試験運行期間
- 【 運営 】本事業を利用したいという方による利用者会を設立
「石脇新山乗合タクシー利用者会」
現在の会員は21名（男8名、女13名）
- 【 運行 】予約制で火曜日/木曜日の週2回 ※祝日も運行可能
マックスバリュ特売日の20日、30日も運行
- 【 運賃 】片道400円
※ 今町付近からマックスバリュまでは通常800円程度
- 【利用状況】稼働率：稼働可能日136回のうち31回（22.8%）
乗車率：1.3人（43人/31回） ※目標は乗車率2人
- 【 車両 】委託先のタクシー車両で運行

5

乗り合いにより、運賃を低減

25

乗合タクシーの
運行は中止へ



個人医院の
運賃負担による
通院支援

27

< 取り組み事例 >

■ 石沢地域交通（互助による輸送・路線バス・乗合タクシーの連携）



7

おわりに

◆ タクシーに関する様々な課題の存在

- ✓ 経営状況の改善・運転手不足への対応
- ⇒ 利用者数増とそれに伴う収入増が根本的な解決

◆ タクシーは様々な形でのサービス提供が可能

- ✓ 新たな交通サービスの担い手としての役割
- ⇒ タクシー自体との競合
- ⇒ 新たなサービス＝安いタクシーというイメージ
- ⇒ 雇用形態によっては運転手の収入増とならない？

◆ タクシー＝公共交通

- ✓ 地域でどのような役割をタクシーに求めるか？

- ✓ タクシー事業者の状況（経営規模・方針等）は地域毎で大きく異なる ⇒ 地域毎で考える必要性

28

Q1.本日のタクシーの活用に関する話題提供を踏まえて、以下の問いに答えなさい。

(1)理解した内容を説明しなさい。

(2)最も興味を持った内容を説明しなさい。

Q2.あなたの身近な地域において、適用可能なタクシーの活用方法を説明しなさい。